

**ELIO Miscelatore monocomando ad estrazione Pull-out - Ottone spazzolato (Oro 23k)**

ELIO

33 840 790



- sporgenza 235 mm
- bocca girevole 360°
- Getto con aria
- altezza rubinetteria 337 mm
- altezza fino al rompigitto 300 mm
- diametro foro 35 mm
- Flessibile doccetta trecciato 1500mm
- portata max 8,8 l/min a una pressione idraulica di 3 bar
- senza piombo
- Questo prodotto può aiutare un edificio a soddisfare i requisiti dei Green Building Rating Systems, ad es. LEED®, BREEAM®, DGNB

Sistema di sicurezza antiriflusso.

	Ottone spazzolato (Oro 23k)	33 840 790-28
	Cromato	33 840 790-00
	Platinato spazzolato	33 840 790-06
	Platinato	33 840 790-08
	Dark Chrome	33 840 790-19
	Champagne spazzolato (Oro 22k)	33 840 790-46
	Champagne (Oro 22k)	33 840 790-47
	Cromo spazzolato	33 840 790-93
	Dark Platinum spazzolato	33 840 790-99

**Prodotti complementari**



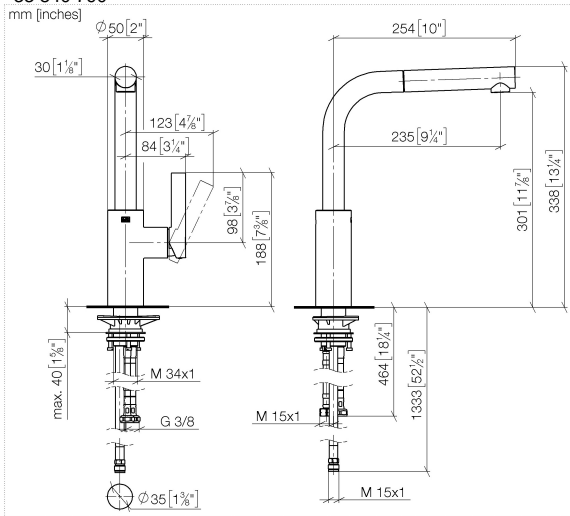
**Comando piletta ad eccentrico con manopola con manopola - Ottone spazzolato (Oro 23k)** 10 712 970-28

**Prodotti complementari**



**Dispenser senza rosetta - Ottone spazzolato (Oro 23k)** 82 424 970-28

33 840 790



**Diagramma di portata**



**Certificati**

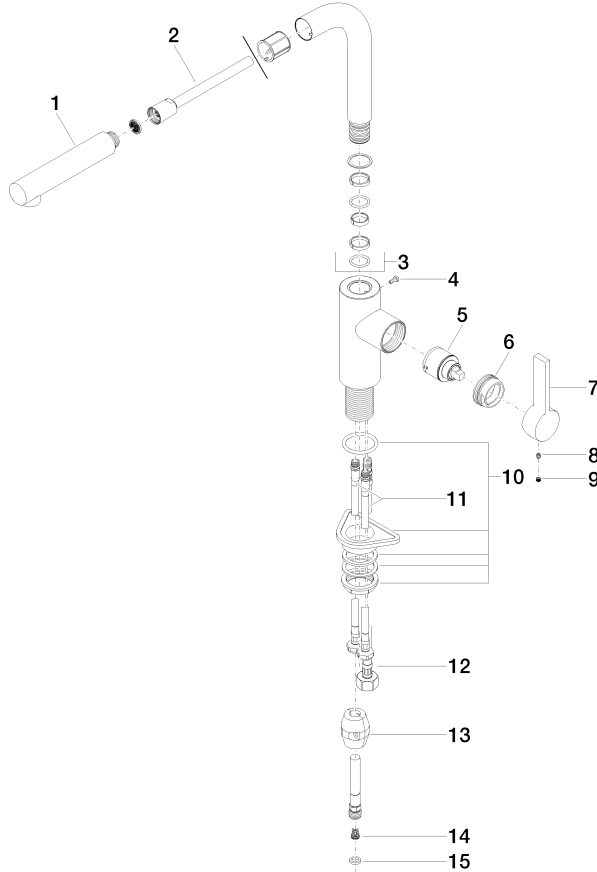
GDV\_0400282.

LGA\_19872.

Belgaqua\_22\_277\_2  
7.3.

33 840 790

Parts for other  
finishes can be found  
here: Cromato



### Elenco delle parti di ricambio

N.	Codice articolo	Denominazione	Quantità necessaria	Tempo di produzione
1	04 12 11 106 00-28	doccia	1	20
2	90 30 02 062 00-28	flessibile	1	20
3	90 28 22 186 00-28	bocca di erogazione	1	20
4	09 30 30 054 90	vite	1	2
5	90 15 05 045 00 90	cartuccia	1	2
6	09 24 04 141-28	dado	1	20
7	09 20 79 040-28	manopola	1	20
8	90 31 11 030 00 90	perno	1	2
9	90 31 20 109 00 90	tappo	1	2
10	04 23 10 044 02 90	set di fissaggio	1	2
11	04 30 04 104 00 90	flessibile	2	2
12	04 30 04 029 00 90	flessibile	1	2
13	04 21 50 005 00 90	accessori	1	2
14	09 23 01 131 90	valvola di non ritorno	1	2
15	90 14 20 019 00 90	guarnizione	1	2